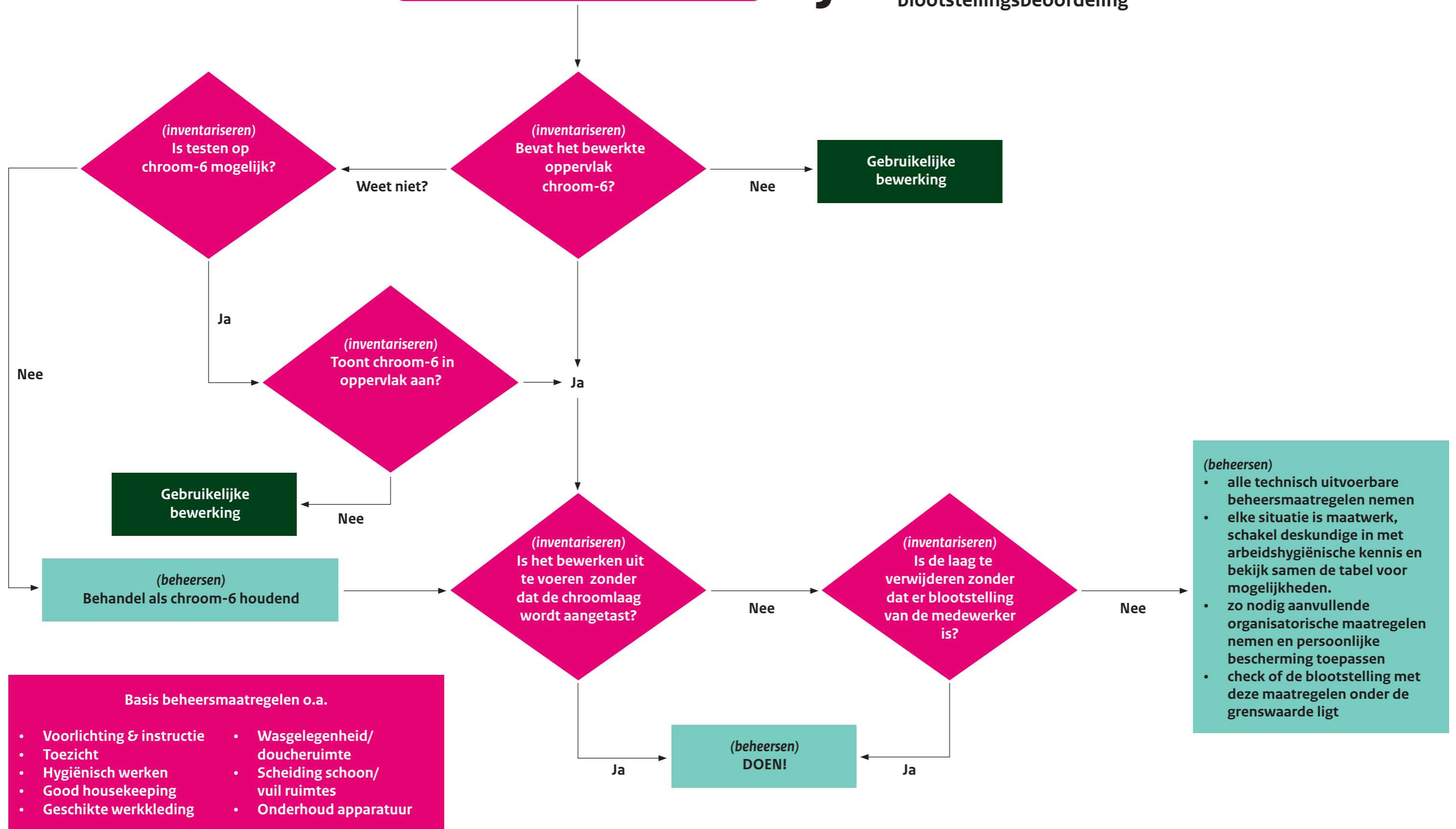


Checklist chroom-6 in oppervlakken

(beoordelen)
 De blootstelling kan per situatie verschillen, het nemen van
 beheersmaatregelen is daarmee maatwerk, op basis van de
 blootstellingsbeoordeling



- Basis beheersmaatregelen o.a.**
- Voorlichting & instructie
 - Toezicht
 - Hygiënisch werken
 - Good housekeeping
 - Geschikte werkkleding
 - Wasgelegenheid/ doucheruimte
 - Scheiding schoon/ vuil ruimtes
 - Onderhoud apparatuur

- (beheersen)**
- alle technisch uitvoerbare beheersmaatregelen nemen
 - elke situatie is maatwerk, schakel deskundige in met arbeidshygiënische kennis en bekijk samen de tabel voor mogelijkheden.
 - zo nodig aanvullende organisatorische maatregelen nemen en persoonlijke bescherming toepassen
 - check of de blootstelling met deze maatregelen onder de grenswaarde ligt