

Staat van ernstige arbeidsongevallen

'Weer veilig thuis uit je werk'

Inspectie SZW, juni 2017.
Dit is de beknopte samenvatting van
De Staat van ernstige arbeidsongevallen,
zie www.inspectieszw.nl

Het aantal ernstige en fatale arbeidsongevallen neemt sinds 2015 weer toe. Voorgaande jaren was er juist sprake van een licht dalende trend. Er is een verband tussen de stijging van het aantal te melden arbeidsongevallen en de groei van het Bruto Binnenlands Product. Maar er spelen ook andere ontwikkelingen mee, zoals de toegenomen flexibilisering van de arbeid en een steeds meer vergrijzende beroepsbevolking. Inspectie SZW roept op om het belang van arbeidsveiligheid te benadrukken en om een betere veiligheidscultuur binnen bedrijven te stimuleren.

Grootste risicosectoren arbeidsongevallen



26%
Industrie



19%
Bouwnijverheid



13%
Handel



11%
Vervoer en opslag

De percentages hierboven zijn ongevallen in absolute zin.
In relatieve zin zijn de risico's het grootst in de volgende sectoren:
afvalbeheer (167 per 100.000) en de **bouw** (158 per 100.000).

Aandeel vast/flexibel van de slachtoffers van een arbeidsongeval

70%
Werknemer

18%
Uitzendbureau

4%
Zelfstandige

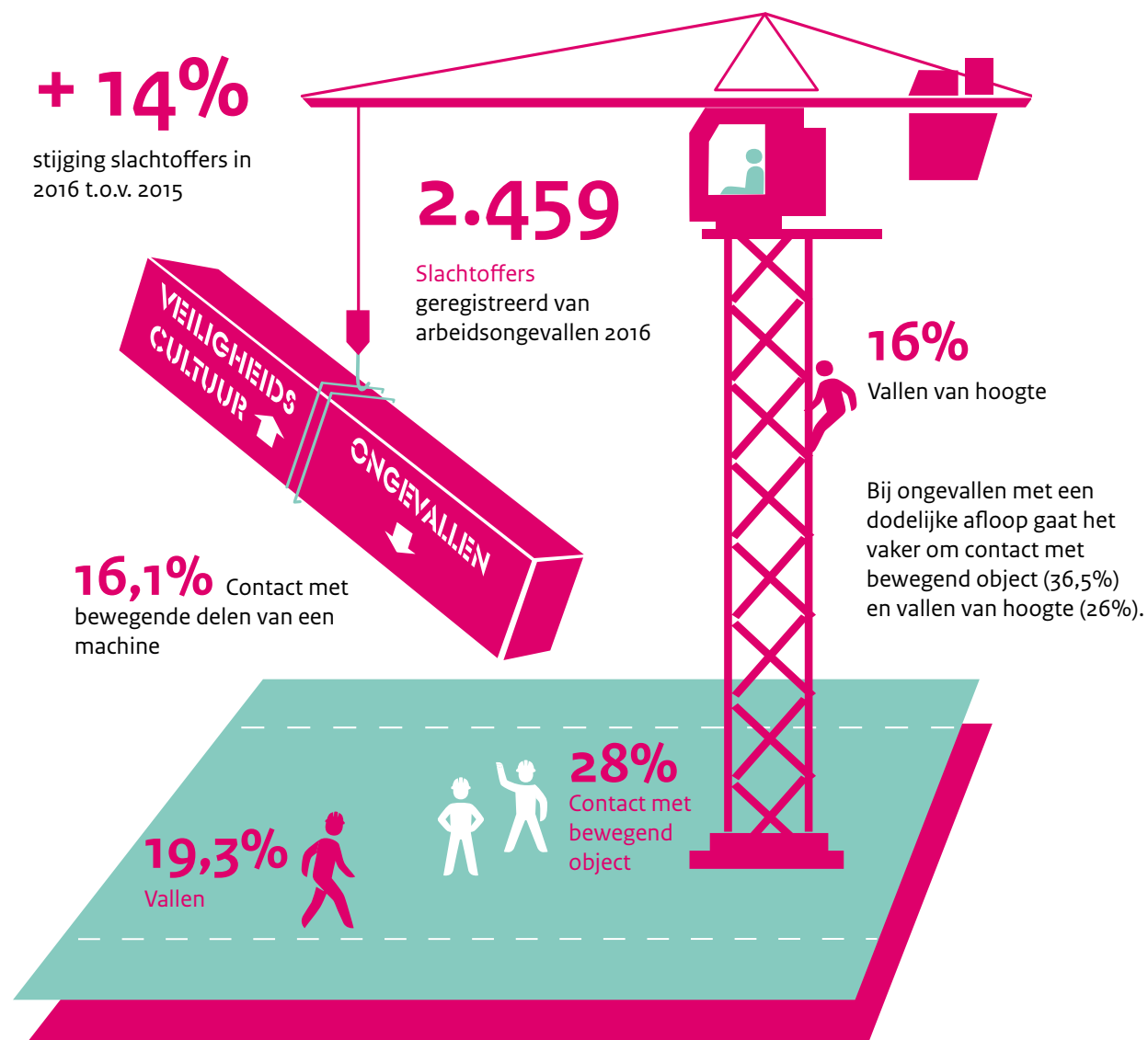
8%
Overig

Risico stijgt met ouder worden, hoogste risico na **65 jaar**

38% van de ongevallen komt door gebrek aan motivatie, alertheid van medewerkers en veiligheidsbewustzijn in de organisatie.

+ 14%

stijging slachtoffers in
2016 t.o.v. 2015



DE STAAT VAN ONGEVALLEN

Wilt u eenvoudig checken of u alle arbeidsrisico's in uw bedrijf kent en de juiste maatregelen neemt? Gebruik de zelfinspectietool Arbo op Orde op www.zelfinspectie.nl