



Nederlandse Arbeidsinspectie
Ministerie van Sociale Zaken en
Werkgelegenheid

Eerlijk, gezond en veilig werk voor iedereen

Als werkgever bent u verantwoordelijk voor eerlijk, gezond en veilig werk voor iedereen op de werkvloer. Zo moet u weten wie er voor u werken en of deze mensen in Nederland mogen werken. Ook is het van belang dat u zorgt voor een juiste betaling en goede arbeidsomstandigheden. De Nederlandse Arbeidsinspectie controleert of u zich aan deze wettelijke regels houdt. Op zelfinspectie.nl kunt u eenvoudig checken aan welke regels u moet voldoen. Hieronder leest u meer over de regels en over zelfinspectie.nl.



Werktijden

In de **Arbeidstijdenwet (ATW)** staan de regels voor werktijden, pauzes en rusttijden van werknemers. Een werknemer mag bijvoorbeeld maximaal 12 uur per dienst werken (maar niet elke dag) en per week maximaal 60 uur (maar niet iedere week).

De Arbeidstijdenwet geldt voor alle medewerkers. Dus ook voor uitzendkrachten, payrollers, gedetacheerden en stagiairs. Voor jongeren gelden kortere werktijden. U bent verplicht om een arbeidstijdenregistratie bij ATW bij te houden.

Meer informatie over de **ATW**.



Minimumloon

In de **Wet minimumloon (WML)** staan de regels voor betaling aan uw medewerkers. Geldt er een cao voor uw bedrijf? Dan moeten uw werknemers minimaal het cao-loon ontvangen. Dit geldt ook voor buitenlandse arbeidskrachten, tijdelijke en invalkrachten, thuiswerkers en mensen die op nulurencontract of voor stukloon werken.

Meer informatie over de **WML**.



Geen **cao** voor uw bedrijf? Dan moeten uw arbeidskrachten in ieder geval het minimum(jeugd)loon én het bijbehorende vakantiegeld ontvangen. En wist u dat u verplicht bent te betalen via de bank?

Meer informatie over het **minimumloon**.



Buitenlandse werknemers

Voor buitenlandse arbeidskrachten gelden specifieke wettelijke regels. Van identificatieplicht en de werkvergunning tot het inlenen of in dienst nemen. Als werkgever bent u verantwoordelijk voor naleving van die regels. Door uzelf, door de arbeidskrachten en door het uitzendbureau (als u dat inschakelt). Alle regels staan in de **Wet arbeid vreemdelingen**, de **WAV**.

Meer informatie over de **WAV**.





Dienstverrichters uit de EER

Voor dienstverrichters uit de Europese Economische Ruimte (EER) en Zwitserland die tijdelijk met hun personeel in Nederland werkzaamheden komen verrichten geldt de **Wet arbeidsvoorwaarden gedetacheerde werknemers in de Europese Unie (WagwEU)**. In deze wet staat dat werknemers recht hebben op bepaalde arbeidsvoorwaarden die Nederland vanwege de detacheringsrichtlijn heeft vastgesteld. Buitenlandse dienstverrichters uit de EER en Zwitserland die tijdelijk met hun personeel in Nederland een dienst komen verrichten, moeten dit vooraf melden. Wanneer u een onderneming of een meldingsplichtige zelfstandige uit een land binnen de Europese Economische Ruimte (EER; alle EU-lidstaten + Noorwegen, Liechtenstein en IJsland) of Zwitserland inhuurt voor een tijdelijke opdracht in Nederland, bent u (als klant/opdrachtgever/dienstontvanger) verplicht om te controleren of de melding correct is ingevoerd in het meldloket op postedworkers.nl

Meer informatie over de **WagwEU**.



Inhuur van uitzendkrachten

U huurt arbeidskrachten in via bijvoorbeeld een uitzendbureau of ander bedrijf. Ook dan heeft u verplichtingen. De arbeidskracht moet volgens de regels worden betaald, u moet zelf (ook) de identiteit controleren en checken of het bedrijf dat u inschakelt betrouwbaar is. Het bedrijf moet bijvoorbeeld geregistreerd zijn bij het Handelsregister van de Kamer van Koophandel en een zogeheten **Waadi-registratie** hebben.

Meer informatie over de **Waadi-registratie**.



Meer informatie over **werken met uitzendbureaus**.

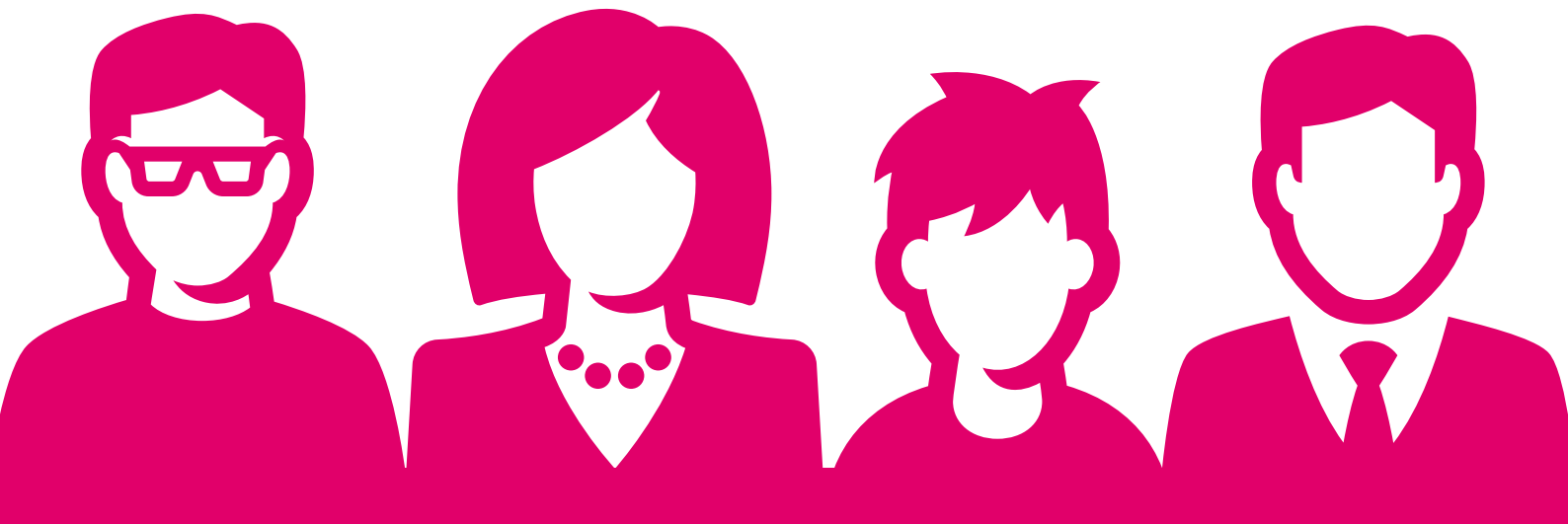


Schoonmaakwerk uitbesteden

Besteedt u schoonmaakwerk uit? Met de checklist schoonmaak vergroot u de kans dat u te maken hebt met een eerlijk schoonmaakbedrijf.

Meer informatie over **werken met schoonmaakbedrijven**.





ID checken

U moet van al uw medewerkers de identiteit controleren. Of ze nu uit Nederland komen of niet, bij u in dienst zijn, ingehuurd of zzp'er. Het **Stappenplan verificatieplicht** helpt u daarbij.

Meer informatie over de **Verificatieplicht**.



Gezond en veilig werken

U moet zorgen voor gezond en veilig werk en een gezonde en veilige werkplek. Zorg er daarom voor dat u de risico's in uw bedrijf kent, de juiste maatregelen neemt en uw arbobeleid op orde is.

Meer informatie over **gezond en veilig werken**.



Hoge werkdruk, arbeidsdiscriminatie en agressie op de werkvloer kunnen leiden tot werkstress (PSA). Om werkdruk en ongewenst gedrag tegen te gaan moet u beleid vaststellen. Dit beleid ontwikkelt u op basis van de risico-inventarisatie & -evaluatie (RI&E) en Plan van Aanpak.

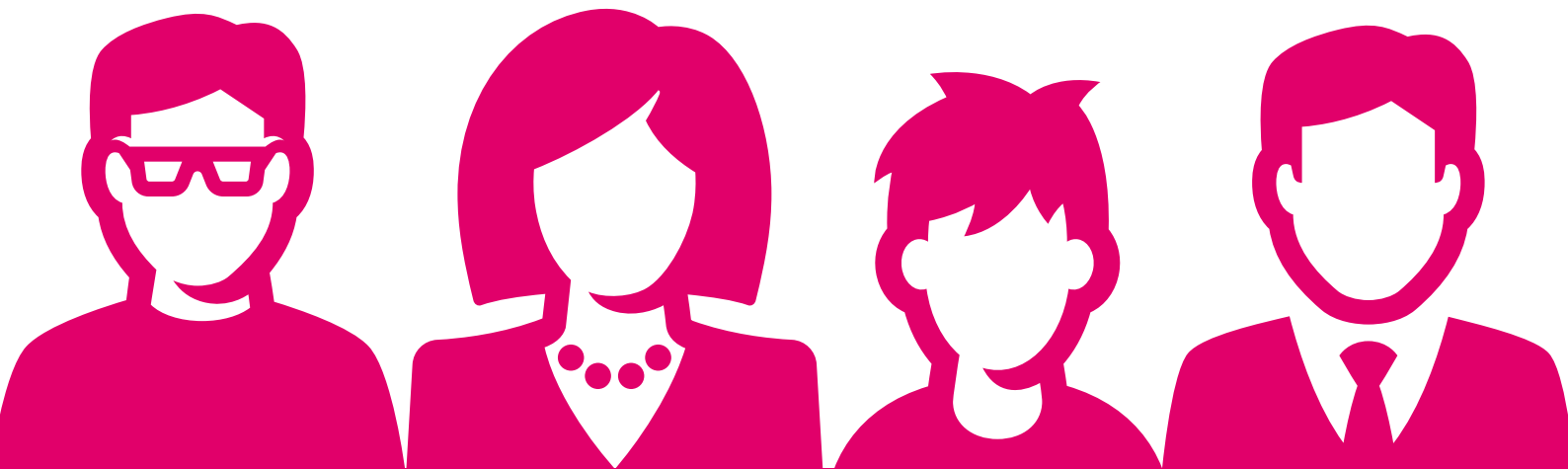
Meer informatie over **voorkomen van werkdruk en ongewenst gedrag**.



Wanneer in uw bedrijf wordt gewerkt met gevaarlijke stoffen moet u deze stoffen inventariseren en beoordelen. Vervolgens neemt u maatregelen en borgt u de aanpak in uw organisatie.

Meer informatie over **werken met gevaarlijke stoffen**.





Meer weten?

Meer informatie over deze onderwerpen vindt u ook op

- [NLarbeidsinspectie.nl](https://www.nlarbeidsinspectie.nl)
- [Ondernemersplein.nl](https://www.ondernemersplein.nl)
- [Arboportaal.nl](https://www.arboportaal.nl)
- [Rijksoverheid.nl](https://www.rijksoverheid.nl)
- Websites van brancheorganisaties

Nederlandse Arbeidsinspectie

Iedereen in Nederland heeft recht op eerlijk, gezond en veilig werk. De Nederlandse Arbeidsinspectie controleert of bedrijven zich houden aan de regels voor eerlijk, gezond en veilig werk. Bij overtredingen riskeren deze bedrijven een boete.

Hoe werkt de zelfinspectie?

Op [zelfinspectie.nl](https://www.zelfinspectie.nl) kunt u per onderwerp controleren hoe uw bedrijf ervoor staat. Elke zelfinspectietool bestaat uit meerdere stappen. Een stap bestaat uit meerdere vragen die u met 'ja' of 'nee' beantwoordt. U krijgt na elke stap een lijst met verbeterpunten. Nadat u een stap heeft afgerond gaat u door naar de volgende stap. Wanneer alle stappen zijn afgerond heeft u een handig overzicht met al uw verbeterpunten. U kunt de zelfinspectie tussentijds stoppen en op een later moment afronden.

Algemene richtlijnen

Op [zelfinspectie.nl](https://www.zelfinspectie.nl) controleert u hoe uw bedrijf ervoor staat op het gebied van eerlijk, gezond en veilig werken. De Nederlandse Arbeidsinspectie controleert uw bedrijf op deze punten.

De zelfinspectietools zijn breed van opzet. Het kan zijn dat niet alle informatie voor uw bedrijf van belang is. Maar ook dat informatie over specifieke uitzonderingsgevallen niet is opgenomen.

Heeft u vragen? Neem dan contact op via [NLarbeidsinspectie.nl/contact](https://www.nlarbeidsinspectie.nl/contact).

Nederlandse Arbeidsinspectie

Postbus 90801, 2509 LV Den Haag

T: 0800-5151

NLarbeidsinspectie.nl | Januari 2022